

みやうち

INDEX

- ◆ 理事長ごあいさつ…1P
- ◆ 新任ごあいさつ・「地域包括支援センターはつかいち中部」を開設しました!・アートギャラリー…2P
- ◆ ヴィラひまわり廿日市駅前ご紹介・お引っ越しn-cafeひまわり・職場紹介…3P
- ◆ 新任ごあいさつ…4P ◆ 診療実績…5P ◆ コラム・診療医担当表・アクセス…6P



2022
夏号

理事長ごあいさつ



医療法人みやうち
理事長

野村 陽平

今年の夏は一足早く5月下旬に30度を超える真夏日を迎えました。ひろしま気候変動適応センターから真夏日や熱帯夜の年間日数や長期変化傾向を簡潔に発信してくれています。詳細は江波山気象館のホームページに掲載しています。私の子ども時代からみると、やはり確実に気温上昇傾向です。

世界では衝撃的なロシアによるウクライナ侵攻が続き、それに関連して世界各国がそれぞれ抱える多岐にわたる諸問題が早送りで浮き彫りになりました。コロナ禍で浮き彫りになっていただけにさらに追い打ちです。安全保障、エネルギー、資源、食料、経済、環境など。石油・天然ガス・石炭・重金属・半導体・小麦・トウモロコシ・ひまわり油・肥料不足と円安による価格転嫁、膨大な石油関連商品や原油価格・建築資材(とくに木材)高騰、製油所や化学工場・原発などの占拠・破壊・管理不足、兵器使用・破壊に伴う化学・放射線物質の

広域にわたる酸性雨や直接的な土壌・水質・大気汚染、物流停滞など問題は深刻です。

日本はエネルギー自給率11.8%、食料自給率38%、化学肥料自給率0%とどれだけ諸外国に頼っているかわかります。再生可能エネルギー比率は20%で、CO₂を減らし、火力・原子力依存度を減らすなら太陽光発電など再生可能エネルギー比率を高める必要があります。ただ太陽光パネルは、周辺の気温を上昇させ、とくに都市部気温上昇の一因になっています。またパネル内に鉛など有害物質が入っていますが、パネル適正処理や再利用できる業者が少なく、埋め立てになっています。さまざまなことを同時に整備も必要ですが、追い付いていません。以前、上平良の西蓮寺で日本で誇るべき桜守の佐野藤右衛門さんのお話を聞いたとき、はっとさせられたことがあります。「太陽光パネルはいいといわれているけども、自然環境を壊す側面もある。周辺が50度以上になり、受粉で木花を育ててくれる虫も死んでしまうし、葉や木が熱でだめになってしまう」と。コロナ対策以外にも考え行動に移すことが山ほど湧いてきます。じつは廿日市の佐伯地域、食料問題にいち早く取り組み、昆虫食(コオロギ)を発信しているんですよ。

新任ごあいさつ

介護老人保健施設
三滝ひまわり

施設長

せんば まゆみ
仙波 真弓



このたび2022年5月1日より介護老人保健施設三滝ひまわりに医師、施設長として着任いたしました。风光のよいこの地にて健康的で明るい職員たちと働くことを心よりうれしく存じております。

今までの回復期リハビリ病棟、介護老人保健施設などでの勤務経験で地域の皆様のお役に立てますよう努めてまいりたいと思います。また地域の医療機関、介護施設の皆様にも今後お助けいただきたい場面が多々あると存じます。皆様、なにとぞよろしくお願ひいたします。

「地域包括支援センターはつかいち中部」を開設しました!

廿日市市では2022年4月1日より「地域包括支援センターはつかいち」が西部、東部、中部の3カ所に分かれしました。その1つである「地域包括支援センターはつかいち中部」を当法人が委託を受け、宮内地区に開設し業務を開始しました。

地域包括支援センターは、高齢者の皆様などが住み慣れた地域で安心して暮らしていけるよう、介護・健康・福祉・権利擁護などの側面から総合的に支援する総合相談窓口です。

当センターには9名の

職員(主任ケアマネジャー、保健師、社会福祉士、介護支援専門員、事務職員)が所属しており、それぞれの専門性を活かし、地域の方が安心して過ごせるようご支援させていただきます。

ご自身やご家族のことだけでなく「近所に気になる人がおるんよ」「ちょっと話を聞いてもらいたいんだけど」など、地域のよろず相談窓口としてお気軽にご相談ください。

(地域包括支援センター
はつかいち中部 所長)



みてさわってつくって!

今年のなつやすみ企画はプラスチック、スポンジなど、さまざまな素材をつかって生き物のような、おもちゃのような愛らしい立体をつくるチャールズ・ウォーゼンの作品を実際にふれて楽しんでいただく展示を開催します。会場には「新しい生き物をつくろう」をテーマに粘土造形ができるコーナーも。同時開催のコレクション展は、医療法人みやうちの前理事長・野村昭太郎の恩師であった景山淳吉さんの作品を追悼特集として展示。主に抽象画を描かれた景山さんですが、題名と見比べながら観ていくと、いろいろなものが観えてくるかもしれません。二つの展示を併せてご覧ください! (アートギャラリーミヤウチ)

なつやすみ企画「みてさわってつくって」

コレクション展「特集:景山淳吉」

会期 2022年7月30日(土)~8月28日(日)

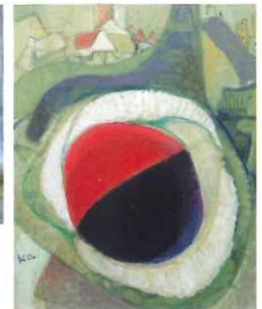
開館時間 10:00~17:00

休館日 火・水曜日(8/16は開館)

入館料 一般500円
※コレクション展と共通チケット
中学生以下は無料
※創作コーナーは要参加料



チャールズ・ウォーゼン《Red Bloom》



景山淳吉《夕暮れの街》

お問い合わせ 0829-30-8511

詳細はHP <https://miyauchiaf.or.jp>

※新型コロナウイルスの感染状況により会期や内容を変更する可能性があります。詳細は随時ホームページやSNS等でお知らせします。

サービス付き高齢者向け住宅 ヴィラひまわり廿日市駅前 ご紹介



「サービス付き高齢者向け住宅」とは、介護度が低い方や自立の方で「ある程度は自分でできるが、一人暮らしは心配」という方が「安否確認」や「生活相談」などのサービスを受けながらご自宅とほぼ変わらない自由度の高い暮らしを送ることができる賃貸住宅のことです。

介護が必要な場合は、必要なサービスだけを外部の介護サービスなどと個別に契約し受ける形となります。

「ヴィラひまわり廿日市駅前」の特徴は、全室、浴室やトイレ

などを完備し快適なプライベート空間を確保しており、JR廿日市駅やスーパーがすぐ隣にあり利便性も抜群です。また有料ですがとても質の高いお食事を提供しております。

その他、外出支援や病院受診の付き添い、訪問理容・歯科などの予約調整、買い物などの送迎、宅配弁当・テイクアウト料理などの注文、持ち帰り代行など、独居生活ではなく「ここに入居して良かった」と思っていたりするような入居者様個別のニーズに適宜合わせたサービスを行っております。(ヴィラひまわり廿日市駅前 係長)



お引っ越し n-cafeひまわり



2017年10月から、みやうち廿日市駅前ビルを会場にして第4日曜日に開催していた、認知症カフェ「n-cafeひまわり」が2022年4月より、デイサービスセンターひまわりへ会場がお引っ越しとなりました。また開催日も第4日曜日から、第1日曜日に変更となっています。

会場変更後、1回目の「n-cafeひまわり」はアンサンブルと絵本の読み聞かせのイベントを催し、お子様にはお菓子のつかみ取りをご用意しました。64名の方に来場していただき、お子様からご高齢者までたくさんの笑顔を見ることができました。



5月、6月は新型コロナウイルス感染拡大防止のため、開催中止となりましたが、今後も、感染対策を講じながら皆様楽しんでいただけるよう企画してまいりますので、ぜひ一度お立ち寄りください。

(n-cafe委員会)



職場紹介

グループホーム千同ひまわり

2012年4月に開設し、今年で11年目となります。のどかな場所に立地しており近くには観音山が見え、春には近所の枝垂れ桜を見学によく散歩に出かけています。地域の方や近隣の保育園との交流も多く、地域社会とのつながりを大切にしています。

ケア目標を「入居者様が安心して笑顔で暮らせる環境を目指します」と掲げ、毎日の生活の中で、お一人おひとりができることを見つけ役割を持ていただき喜びを感じてもらえるように支援しています。また、季節の行事や外出などを企画し、生活に楽しみを持っていただき認知症の緩和に努めています。

入居者様ご家族様のご意向を大切に安心して笑顔で過ごしていただけるようにスタッフ一同、努力してまいります。



(グループホーム千同ひまわり ホーム長)

新任ごあいさつ

廿日市野村病院 医事課 課長 二本松 昇

2022年4月より医事課の課長として務めさせていただいております二本松と申します。

日々適正な診療・介護報酬請求業務を遂行するために診療・介護報酬の知識を学ぶことをスタッフ全員で努めています。

また、総合受付として来院する方の要望を理解し目的につなげられるよう努めていきます。



廿日市野村病院 栄養科 科長 岡本 麻里

4月から栄養科科長となりました。当院に入職し、現在4年目となります。

多くの方に顔を覚えていただき、声をかけてくださる方も増え、うれしく思っております。

至らないことも多々ありますが、今後も食事を通して皆様に貢献できるよう努めてまいります。



サービス付き高齢者向け住宅ヴィラひまわり ホーム長 片山 雄貴

この4月よりヴィラひまわりの管理者に就任いたしました、片山と申します。以前は同法人の介護老人保健施設で2年間、係長をさせていただいておりました。就任したばかりで、不慣れな点も多いかと思いますが、入居者様にとって日常生活を楽しく穏やかに送っていただけるように、職員一丸となり取り組んでいきたいと思っております。



介護老人保健施設三滝ひまわり 3療養棟 課長 川本 綾乃

4月から、老健三滝ひまわりの課長を務めさせていただいております川本です。分からないことがたくさんありますが、部署を越え助言をいただき日々学ぶことに感謝です。これからも利用者様に笑顔で安全で安心できる環境、働きやすい職場をスタッフと話し合って作っていきたく考えています。

今後とも、ご指導の程よろしくお願ひします。



ケアプランオフィスひまわり 所長 木村 真知子

4月よりケアプランオフィスひまわりの所長を務めさせていただいております木村と申します。廿日市地域でお過ごしの方が介護保険のご利用を考えられている際に聞いてみたいことなど、相談しやすい事業所を目指していきたいと思ひます。よろしくお願ひいたします。



サニサポート 総務課長 青木 洋人

4月よりサニサポート総務課長を務めさせていただいております青木です。日々周りの皆様に支えてもらいながら仕事をさせていただいております。仕事をしていく中でさまざまなことを感じ取り、丁寧な対応を心掛けていきたいと思ひます。

今後ともどうぞよろしくお願ひいたします。



ケアショップひまわり 課長 山中 聖貴

4月より福祉用具貸与事業所ケアショップひまわりの課長に着任させていただきました山中と申します。これまで経験してきたことを活かし、在宅生活におけるさまざまな問題をお客様と寄り添い、共に考えることで日常をサポートしていけるよう力を尽くしてまいりたいと思ひます。よろしくお願ひいたします。



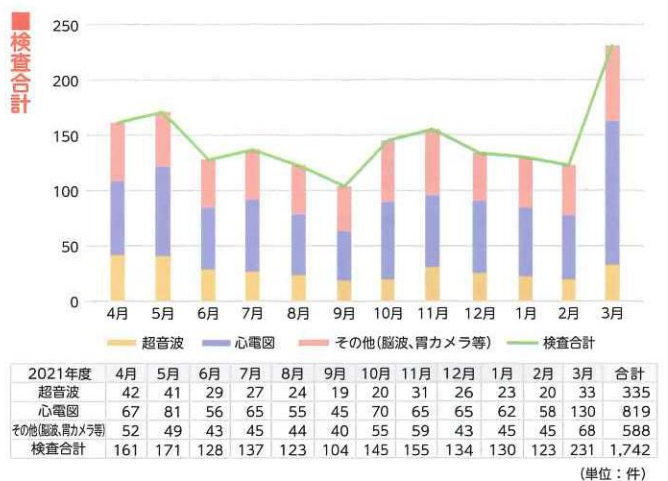
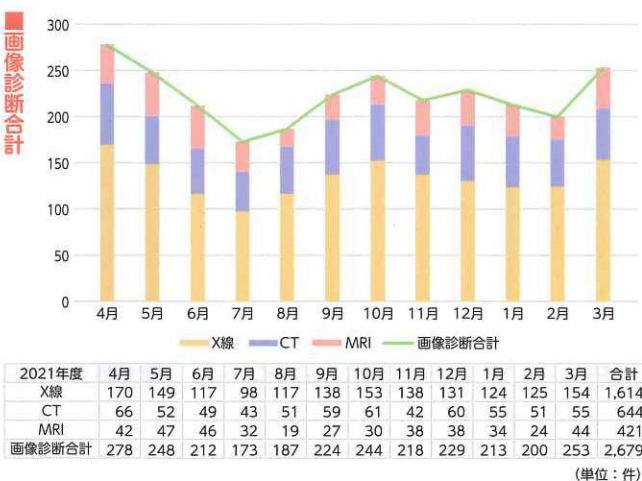
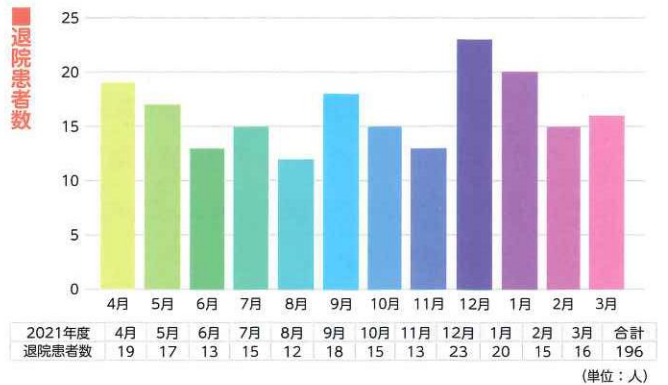
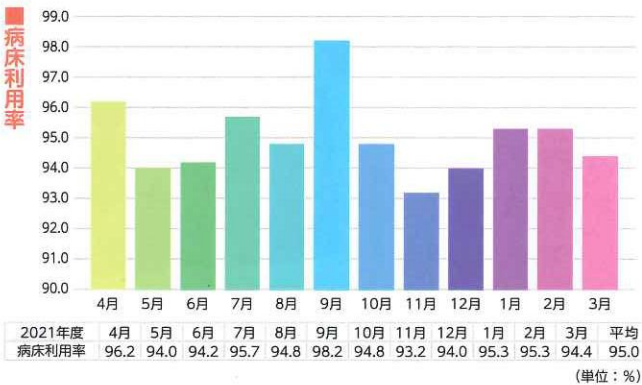
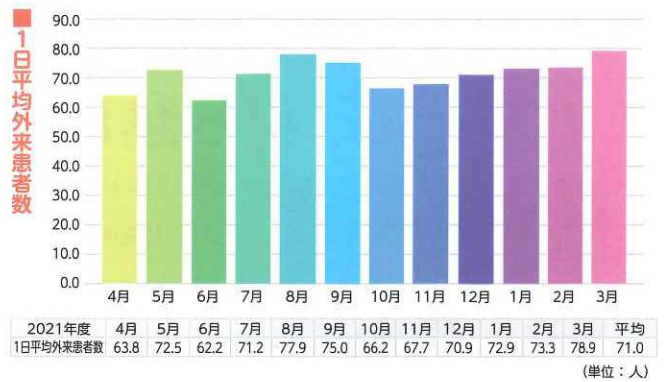
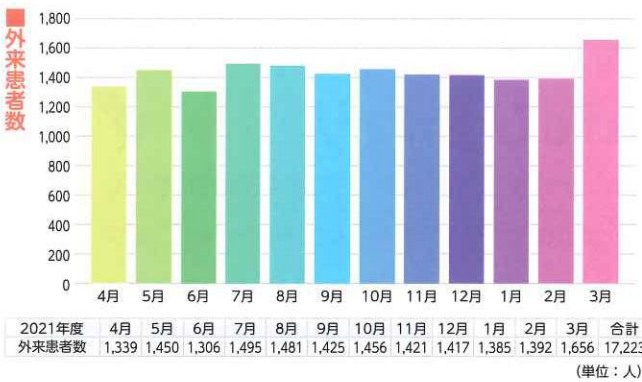
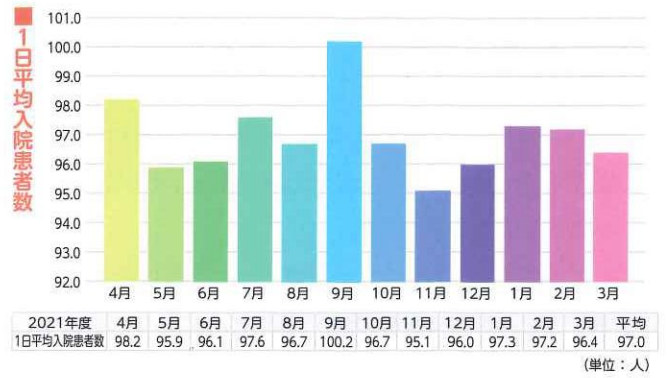
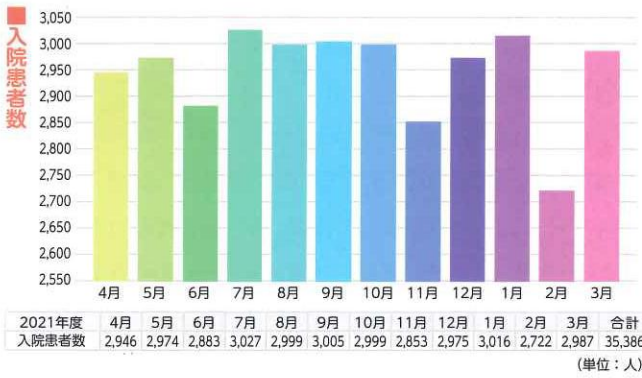
地域包括支援センターはつかいち中部 所長 西野 倫子

このたびケアプランオフィスひまわりから異動になりました。慣れないことが多いのですが、これまでの経験を活かしながら、地域の方々と関わることでいろんな課題と向き合い、少しずつ貢献できるよう努めていきたいと思ひます。よろしくお願ひいたします。



廿日市野村病院 2021年度実績

2021年4月～2022年3月



第2回 アウトドアで会いましょう

こんにちは！「野塾(ノジユク)」塾長のmar-bowです！今回は、野塾についてご紹介させていただきます。

発足当初は10人足らずでスタートした野塾ですが、今では50人の大所帯となりました。メンバーそれぞれが得意なアウトドアアクティビティの分野を持ち、野塾の中でも「自転車部」「カヤック部」「釣り部」「登山部」などなど、それぞれが自由に部を作って遊んでいます！

そして、広島のアウトドアを盛り上げたいという思いから、5年前より春と秋にはキャンプ場を貸し切ってキャンプも提案していくようになりました！大人も子どももスタッフも楽しめるコンテンツを用意したイベントで、おかげさまで

毎回すぐに予約が埋まってしまいます。

さらに地元の企業様、ショップ様からも声がかかるようになり、アウトドアイベントも開催していくようになりました。最近では春に西区のショッピングモール駐車場を使ってアウトドアイベントを開催したのですが、大盛況で2500人の方に来場していただきました。

こんなふうに広島のアウトドアを盛り上げるために大人も子どもも本気になって遊んでいる「野塾」です！ぜひインスタグラムもチェックしてみてくださいね。

野塾 塾長mar-bow



廿日市野村病院 診療医担当表

2022年7月1日現在

診療科	診療時間	月	火	水	木	金	土
内科	午前 (9:00~12:00)	福原	兒玉	休診	兒玉 菅野 (胃カメラ)	福原	福原
	午後 (14:00~17:00)	好川	関口		関口	好川	好川
精神科 心療内科 神経内科	午前 (9:00~12:00)	野村	野村	休診	林	長嶋*	野村
	午後 (14:00~17:00)						野村

*7月8日から診療がはじまります。

医療法人 みやうち

〒738-0034 広島県廿日市市宮内字佐原田4209-2
TEL: 0829-38-2111 FAX: 0829-38-2171

1 廿日市野村病院(訪問看護)

- 2 三滝参道クリニック
- 3 介護老人保健施設ひまわり
 - ショートステイひまわり
 - デイ・ケアひまわり
- 4 介護老人保健施設三滝ひまわり
 - ショートステイ三滝ひまわり
 - デイ・ケア三滝ひまわり

- 5 グループホームひまわり
- 6 グループホーム宮内温泉ひまわり
- 7 小規模多機能ホーム宮内温泉湯治の館ひまわり
- 8 ケアプランオフィスひまわり
- 9 ケアプランオフィス三滝ひまわり
- 10 特定施設入居者生活介護ヴィラひまわり
- 11 サービス付き高齢者向け住宅ヴィラひまわり廿日市駅前
- 12 福祉用具貸与と事業所三滝ひまわり
- 24 地域包括支援センターはつかいち中部

グループ会社

- 13 有限会社メディカルサービス廿日市
- 14 ケアショップひまわり
- 15 デイサービスセンターひまわり
- 16 デイサービスセンター廿日市駅前ひまわり
- 17 グループホーム三滝ひまわり
- 18 グループホーム五日市ひまわり
- 19 グループホーム南観音ひまわり
- 20 グループホーム千同ひまわり
- 21 公益財団法人みやうち芸術文化振興財団
- 22 アートギャラリーミヤウチ (AGm)
- 23 ベンリーひまわり宮内店

