

みやうち

- INDEX**
- ◆ 理事長ごあいさつ…P1
 - ◆ 新任ごあいさつ・新型コロナウイルス感染症遺伝子検査装置・脳波検査の機械が新しくなりました!…P2
 - ◆ アイビー眼科との連携による特定健診・法人人財部が創設されました・職場紹介…P3
 - ◆ コラム・診療医担当表・アクセス…P4



2022
春号

理事長ごあいさつ



医療法人みやうち
理事長

野村 陽平

今年に入り過去最大となった新型コロナウイルス感染症流行が急激に増え、度重なる自粛と緊張する生活に辟易しつつ、感染症対策強化のためPCR検査結果が早く出る機械を購入しました。これは非常に役に立ってくれています。今までと違うのは子どもたちを介す感染の多さです。日々皆様の対策と当グループ内の感染防止対策委員会発信などの努力によりクラスターが今のところ発生せずに経過しております。

4月から廿日市市宮内で廿日市市地域包括支援センターはつかいち中部の運営を始めます。また認知症カフェの機能をもち全世代が立ち寄れる「n-cafeひまわり」を今までデイサービスセンター廿日市駅前ひまわりの場所を借りて行っていたが、宮内にあるデイサービスセンターひまわりに場所を移します。さらにまん延防止等重点措置で延期になり「ひろしま元気本」に選ばれた職員企画「三滝自由区」が広島市西区三滝本町の介護老人保健施設三滝ひまわりの敷地を利用し、マルシェを含み地域を元気にする多機能活動拠点として始動します。ぜひいずれもお見知りおきください。

新任ごあいさつ

介護老人保健施設
ひまわり

施設長
いしはら ひろし
石原 浩



医療法人みやうちの皆様、初めましてご挨拶申し上げます。私「石原 浩」^{いしはら ひろし}と申します。2月1日に介護老人保健施設ひまわりの医師として採用され、4月1日付で施設長に就任いたしました。医師になってからの年数は丸51年を数え、かなりとうが立っております。出身地は島根県邑智郡邑南町日貫^{おおち おおなん ひぬい}という過疎地域で、生まれ育った実家はすでに人手に渡って建て替わり、両親をはじめとする先祖の墓だけが残っている旧村です。医師人生のうち、33年を心臓血管外科・15年を下肢静脈瘤日帰り治療・その他3年と費やして、当施設にて初めての高齢者診療に当たらせていただくこととなりました。未経験分野での出会いの連続でまごつくことが多いですが、間違いの少ない方法を選んで対処することを積み重ね、少しでもお役に立ちたいと思っていますのでよろしく願いいたします。

わずか13分で陰性・陽性の判定が可能に！

新型コロナウイルス感染症
遺伝子検査装置

2022年1月、アボット社製の「ID NOW™」を導入しました。PCR検査と同等の新型コロナウイルス遺伝子を増幅し検出する機器となります。検査は患者様ご自身で鼻腔をぬぐっていただいた綿棒で行うことが可能です。従来のPCR検査は、判定が翌日以降であったのに対し、この装置は判定時間が13分以内と、結果が出るまでの時間が大幅に短縮でき、より早い診断ができるようになりました。また、施設内へのウイルスの持ち込みを防ぐため、入院や入所時に検査を実施し、感染防止対策としても活用しています。発熱や風邪症状、倦怠感などの症状があつて外来受診を希望される場合には、発熱外来対応となりますので、あらかじめ電話でご連絡の上、ご来院ください。 (廿日市野村病院検査室 室長)



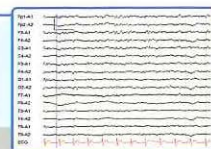
脳波検査の機械が新しくなりました！

脳波検査とは？ 脳に異常を疑うときに行います。主に意識障害の程度やてんかんの有無を見ます。特に高齢の方は、意識ははっきりしているように見えても、脳波の異常がみられることがあります。脳が活動しているときに発生している小さな電気を、頭に付けた電極で記録し波形として表したものが脳波です。ベッドに横になっていた電極を装着、目を閉じた状態で記録します。脳から出ている電気を記録するの

で、痛みはありません。検査の中で、脳に刺激を与えて異常な波形が出ないかを見ます。このたび新しくなった脳波計は、今までの機械よりも波形が鮮明になりました。さらに、検査中の患者様の様子をカメラで動画を記録することが可能になったため、波形と患者様の様子を併せて確認することで、より診療に貢献できることと思います。

(廿日市野村病院検査室 リーダー)

脳波計



「眼科健診」受けていますか？

アイビー眼科との連携による特定健診

今年度より、特定健診の詳細な健診項目である眼底検査をアイビー眼科に担当していただくことになりました。眼科で行う眼底検査では、眼の奥の血管を直接観察し、高血圧や糖尿病による異常、緑内障や白内障の有無を確認することができます。眼は、自覚症状が現れにくいものが少なくありません。例えば、緑内障は軽度から中等度まで自覚症状がほとんどなく、いったん進行した視神経障害は元には戻りません。視力が良くて、普段眼科に行く機会がないという方もいらっしゃると思いますが、定期的に眼科健診を受けることは大切です。5～6月頃に、廿日市市特定健診の対象者の方へ受診券が届きますので、この機会にぜひご受診ください。

(廿日市野村病院検査室 室長)



新しい部署が創設されました

法人人財部

少子高齢化が進んでいる中、医療・介護業界では慢性的な人材不足に陥っています。これはニーズと従業者数の釣り合いが取れなくなることを意味します。職員の定着率・入職志望者増加に求められるのは、医療法人みやうちが、自他ともに認める魅力ある法人であることが必要です。人事考課制度改定や外国人雇用をはじめ、時代や地域の実情に合わせてより良い変化や改善を求め続け、関与する人々を大切に考える組織で

なければなりません。

身に余る重責ではございますが、新部署に求められているものをしっかり受け止め尽力してまいります。

法人人財部部长

青山 尚史



職場紹介

デイサービスセンター 廿日市駅前ひまわり

リハビリ特化型デイサービス「デイサービス廿日市駅前ひまわり」は、JR廿日市駅北口から徒歩約2分の場所にある「みやうち廿日市駅前ビル」の中に2016年5月1日にオープンいたしました。

当施設はリハビリに特化したデイサービスで、ご利用者様が日々、健康な暮らしを住み慣れたご自宅で継続して送っていただけるように支援させていただきます。笑顔があふれる空間の中で楽しく過ごしていただけるよう、日々スタッフと取り組んでおります。マシン訓練、基本動作訓練、コグニバイク、集団体操プログラム、個別機能訓練などさまざまなプログラムを用意し、ご利用者様のお身体の状態やご希望に応じて実施させていただいております。



(デイサービスセンター廿日市駅前ひまわりセンター長)

第1回 アウトドアで会いましょう

こんにちは！ グループホーム三滝ひまわりの玉田です。この春号から3回にわたっての連載でお届けいたします。

私はアウトドアでの活動が大好きで、現在も四季を問わずいろんな遊びをアウトドアで楽しんでいます。アウトドアに目覚めたきっかけは高校生のとき。通学のため、買ってもらった

マウンテンバイクで自転車の旅をするようになりました。進学後はますます活動範囲が広がり、国内のみならず海外へ範囲は広がりました。学生時代にアウトドアショップでのアルバイトも経験し、アウトドアスキルも磨い

てきたのです。

卒業後は医療法人みやうちへ就職。休みの日には、変わらず仲間たちとアウトドアを楽しむ日々を送っていました。そんなある年、せっかくだからアウトドアチームを作りたいと仲間に提案して誕生したのが、アウトドアチーム「野塾(ノジユク)」です。2007年のことでした。

今回は、野塾のご紹介とその後についてお話ししたいと思います。



野塾 塾長mar-bow



廿日市野村病院 診療医担当表

2022年4月1日現在

診療科	診療時間	月	火	水	木	金	土
内科	午前 (9:00~12:00)	福原	兒玉	休診	兒玉 菅野 (胃カメラ)	福原	福原
	午後 (14:00~17:00)	好川	関口		関口	好川	好川
精神科 心療内科 神経内科	午前 (9:00~12:00)	野村	野村	休診	林		野村
	午後 (14:00~17:00)		野村		林		野村

医療法人みやうち

〒738-0034 広島県廿日市市宮内字佐原田4209-2
TEL: 0829-38-2111 FAX: 0829-38-2171

- ① 廿日市野村病院(訪問看護)
- ② 三滝参道クリニック
- ③ 介護老人保健施設ひまわり
 - ショートステイひまわり
 - デイ・ケアひまわり
- ④ 介護老人保健施設三滝ひまわり
 - ショートステイ三滝ひまわり
 - デイ・ケア三滝ひまわり

- ⑤ グループホームひまわり
- ⑥ グループホーム宮内温泉ひまわり
- ⑦ 小規模多機能ホーム宮内温泉湯治の館ひまわり
- ⑧ ケアプランオフィスひまわり
- ⑨ ケアプランオフィス三滝ひまわり
- ⑩ 特定施設入居者生活介護ヴィラひまわり
- ⑪ サービス付き高齢者向け住宅ヴィラひまわり廿日市駅前
- ⑫ 福祉用具貸与事業所三滝ひまわり

グループ会社

- ⑬ 有限会社メディカルサービス廿日市
- ⑭ ケアショップひまわり
- ⑮ デイサービスセンターひまわり
- ⑯ デイサービスセンター廿日市駅前ひまわり
- ⑰ グループホーム三滝ひまわり
- ⑱ グループホーム五日市ひまわり
- ⑲ グループホーム南観音ひまわり
- ⑳ グループホーム千同ひまわり
- ㉑ 公益財団法人みやうち芸術文化振興財団
- ㉒ アートギャラリーミヤウチ (AGm)
- ㉓ ベンリーひまわり宮内店

