

# みやうち

## INDEX

- ◆ 理事長ごあいさつ…1P
- ◆ アートギャラリーみやうち・2021年介護報酬改定について…3P
- ◆ 診療実績…5P
- ◆ 新任ごあいさつ・DX推進室…2P
- ◆ C.A.T…4P
- ◆ コラム・診療医担当表・アクセス…6P



2021  
夏号

## 理事長ごあいさつ



医療法人みやうち  
理事長

**野村 陽平**

皆様、ご無事でしょうか。広島県で二度目の緊急事態宣言が5月16日から発令されました。新型コロナウイルスの変異株が主流となり、感染力が格段に上がり、過去最高の感染者数と感染者の重症化率も高まりました。そのため感染拡大防止集中対策を行っても、感染経路不明者が増え続け、陽性者数の抑制速度が鈍りました。ワクチン接種は始まりましたが、働き盛り世代への接種はまだ進んでいません。今後毎年

コロナウイルスワクチン接種が必要になるため、わが国での簡単な保管方法かつ1回接種で効果を持つワクチン製造と開発中の治療薬が早く世に出ることを切に願います。どの年代もマスクなしで人と会い、接し語ることが制限され、とくに幼児や児童の遊びが制限され、生徒たちは修学旅行やお祭り、大事な公式試合がなくなり、かわいそうでなりません。仕方ないので私は幼児の子どもたちと、NASA国際宇宙ステーションのライブカメラ映像やヘラクレスオオカブトの南米生息地の動画などを一緒に見たりしています。皆様も職員たちも本当に頑張っています。日々感謝しております。せめて毎夜の夢や空想、思考は自由でありたいですね。

## 新任ごあいさつ

### 廿日市野村病院 外来医長 福原 啓子

このたび、外来医長を拝命いたしました。新型コロナウイルスの流行により何かと不安の多い世の中ですが、皆様に安心・安全な医療が提供できる身近なホームドクターを目指して、スタッフとともに頑張りたいと思います。よろしくお願いいたします。



### 介護老人保健施設ひまわり 事務長 竹本 了

このたび、介護老人保健施設ひまわりへ着任いたしました竹本了と申します。これまでの経験を活かし、医療法人みやうちグループの発展に力を尽くしてまいり所存でございます。何とぞ前任者同様、格別のご指導ご鞭撻を賜りますよう謹んでお願い申し上げます。



### 介護老人保健施設三滝ひまわり 事務長 三裏 進

このたび、介護老人保健施設三滝ひまわり事務長に新任しました三裏です。積極的に新しい知識を学び、前向きなコミュニケーションを図っていきたくと考えています。時代の変化、ニーズに対応できるよう精進してまいります。どうぞよろしくお願いいたします。



### (有)メディカルサービス廿日市 総務部長 兼 アートギャラリーミヤウチ 事務局長 齊本 昌三

4月よりメディカルサービス廿日市の総務部長を務めさせていただいています齊本昌三と申します。新しい環境に戸惑う中、周りの方々に支えられていることを日々感じています。皆様とともに一歩ずつ前に進んでいきたいと思っております。よろしくお願いいたします。



### 廿日市野村病院 2病棟 課長 木村 明美

4月より2病棟の課長を務めさせていただいています木村です。とても責任感のある役でプレッシャーを感じていますが、スタッフに助けをもらいながら、良い病棟・働きやすい病棟にしていきたいと思っています。今後ともよろしくお願いいたします。



### みやうち廿日市駅前ビル ヴィラひまわり廿日市駅前 係長 細本 薫

このたび、ヴィラひまわり廿日市駅前の管理者となりました細本薫です。14年間、特別養護老人ホームで介護士、介護支援専門員として勤務いたしておりました。その経験をもとに入居者様に笑顔で日常を過ごしていただけるよう努力していく所存です。よろしくお願いいたします。



## 新たな部署が創設されました!

## デジタルトランスフォーメーション(DX)推進室

医療・介護の分野においてもデジタル技術やデータを活用した取り組みが急速に進んでおりますが、そのような中、4月に「デジタルトランスフォーメーション(DX)推進室」という新しい部署が創設され、このたび配属となりました。

デジタル技術を活用して業務を効率化することで、職員の業務負担が軽減され、その結果として提供する医療・介護サービスの質が向上する…このような仕組みづくりに微力ながら取り組んでいきたいと考えています。

今後ともよろしくお願いいたします。



DX推進室 室長 八島 伸一



## 宮内ゆかりの画家 宇佐川良

地元の自然豊かな風景や人間の心の闇を憂いた作品を描き続けた宇佐川良。このたび、昨年逝去された宇佐川氏への感謝と哀悼の意を込めて展覧会を開催いたします。宇佐川氏は1931年廿日市市に生まれ、現在の宮内小学校に通いました。1945年当時の国鉄に入社、20代前半から絵を描き始め、その後約70年の画業に励みます。美術団体・大調和会ではさまざまな賞を受け、生涯90回近い個展を開催するなど精力的に活動されました。また県北の北広島町(旧千代田町)に30年以上アトリエを構え、広島市では絵画教室

を長年続けられ、県内のさまざまな地域や人々に寄り添う画家でした。廿日市市は幼少期に過ごした地域であり、特段の思いと後世に残したい風景として「蛇の池」を何度も描いたそうです。さまざまな作風を手がけた宇佐川氏の思いが溢れた作品をぜひご高覧くださいませ。また同時期には幼児・児童さん、そのご家族を対象に参加型の創作体験展示を予定しています。コロナ禍が続く中で気分転換となるような時間になることを願い、さまざまな芸術体験ができる機会をつくっていきます。

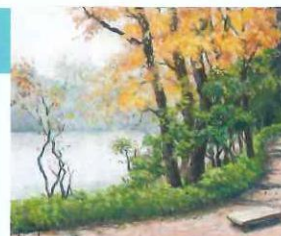
(アートギャラリーミヤウチ)

### 宇佐川良 追悼展「ふるさと」

会期	2021年7月22日(木・祝) ～8月29日(日)
開館時間	10:00～17:00 (最終入館は16:30)
休館日	火・水曜日
観覧料	一般200円・学生100円



2018年に当館で開催した個展の展示風景



宇佐川良「廿日市・蛇の池」(2018)

お問い合わせ 0829-30-8511 詳細はHP <https://miyauchiaf.or.jp>

※新型コロナウイルスの感染状況により会期や内容を変更する可能性があります。詳細は随時ホームページやSNS等でお知らせします。

## News

### 2021年 介護報酬改定について

このたび2021年4月に介護報酬改定が行われ、当法人の事業所でも適用開始となりました。

基本的な考え方としては①感染症や災害への対応力強化②地域包括ケアシステムの推進③自立支援・重度化防止の取り組みの推進④介護人材の確保・介護現場の革新⑤制度の安定性・持続可能性の確保となっております。

共通項目の一つとして、新型コロナウイルス感染症に対応するための特例的な評価として2021年9月末までの間、基本報酬に0.1%を上乗せすることとなりました。今まで情報収集は紙媒体で行っていましたが、

入所者様やご利用者様の栄養状態など、お身体の状況をデータベース化し、自立支援・重度化防止を目的として、より効果のある介護サービスの提供を目指し、厚生労働省へ提出を行っていくということとなりました。

施設系、通所系、居住系、多機能系などさまざまな事業所で、加算の変更がございましたが、サービス内容も細分化され、ご利用者様へ向けてよりよいサービスを提供できるような体制に変化した改定となったのではないかと考えます。

何かご不明な点がございましたら、いつでもご相談ください。 地域連携相談室 係長

### デイ・ケア三滝ひまわり センター長 道本 泰之

4月よりデイ・ケア三滝ひまわりでセンター長をさせていただいております道本です！ 趣味はたこ焼き！ 特技はどじょうすくい！ コロナ禍だからこそ、利用者様が楽しい時間を過ごしていただけるよう、全力で毎日を過ごしています！ よろしくお願いたします！



### デイサービスセンターひまわり センター長 北村 朝子

4月よりデイサービスセンターひまわりのセンター長として務めさせていただいております。新しい部署に移り、改めて周りの皆様に支えていただいていることを実感しております。微力ではございますが、利用者様に心地よい一日を過ごしていただけるよう、笑顔あふれる空間づくりに取り組んでまいります。今後ともよろしくお願いいたします。



### デイサービスセンター廿日市駅前ひまわり センター長 加胡川 謙介

4月よりお世話になっております。今までグループホームでの経験が長く通所サービスは初めてですが、ご利用者様の想いに寄り添うおもてなしを大切にスタッフ一同、努力をしています。よろしくお願いいたします。



### グループホームひまわり ホーム長 小島 実寿津

4月よりグループホームひまわりのホーム長に着任しました小島です。医療法人みやうちでの19年間の経験を活かし、これからも皆様とともに、入居者様の笑顔と心地よい生活空間づくりを大切にしていきたいと考えます。どうぞよろしくお願いいたします。



### グループホーム千同ひまわり ホーム長 讃井 晴代

4月から管理者に着任させていただきました。最近では地域との交流や外出が制限される中で入居者様には今まで通り笑顔で過ごしてもらいたい！と新たな楽しみを考えています。人と人とのふれあいの大切さを感じながら安心して過ごせるホームをめざしていきます。



### グループホーム南観音ひまわり ホーム長 谷口 尚美

初めまして、4月からグループホーム南観音ひまわりのホーム長となりました谷口尚美と申します。よろしくお願いいたします。入居者様が心地よい環境で過ごしていただけるよう努力していきたいと思っております。今後ともご指導のほどよろしくお願いいたします。



介護の未来を考えるチーム

その名も C.A.T



We are C.A.T!!

このたび、医療法人みやうちに介護の未来を考えるチーム、C.A.Tを立ち上げました。チーム名の由来はCare(介護)、Assessor(アセッサー)、Team(チーム)の頭文字をとりC.A.T、通称キャットです。私は犬派ですけど…。

このチームの理念は「考えよう 介護の未来 & ビジョンを持ち 発信するチカラ」です。どんなことでも前向きにチャレンジしていき、介護の底上げを図り、今後の介護について発信していきます。また当法人の介護が、より雰囲気の良い、人を引き付ける魅力あるもの、関わるすべての人にとって温かい環境であることを目指していきます。

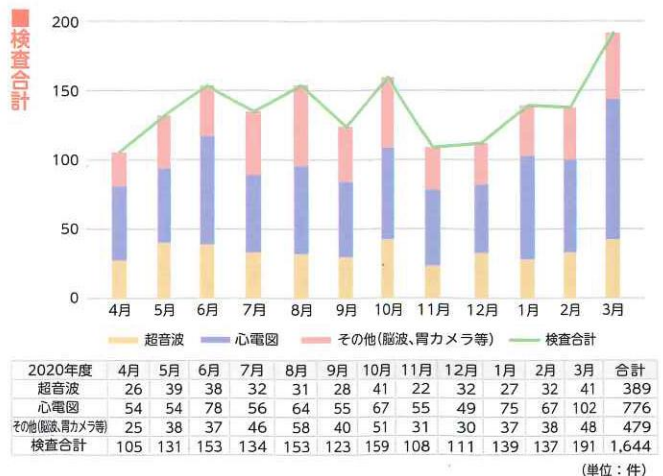
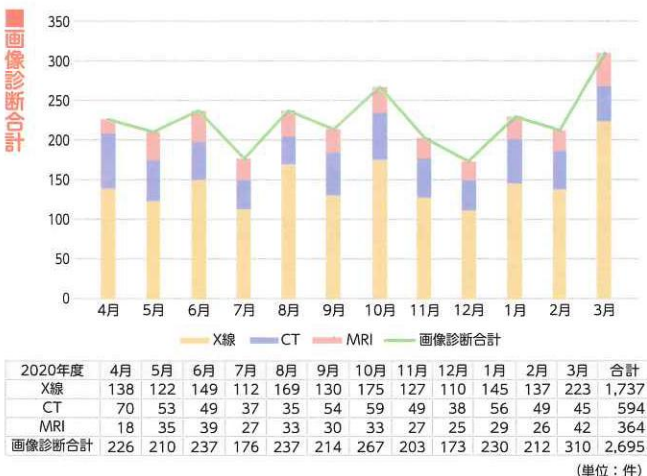
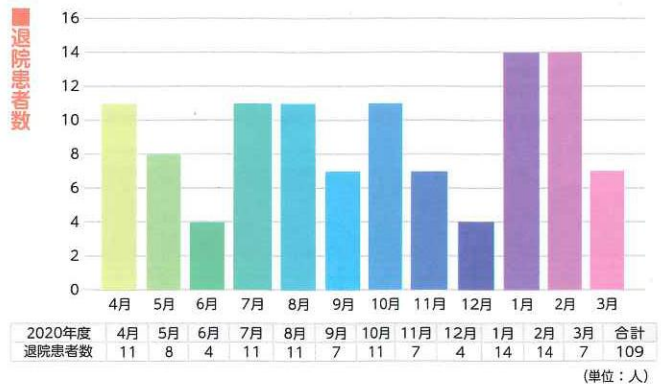
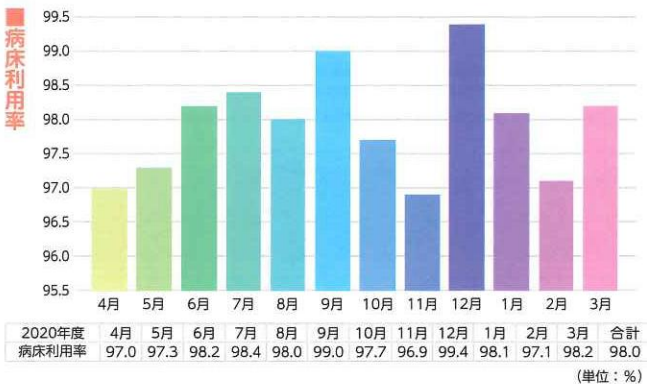
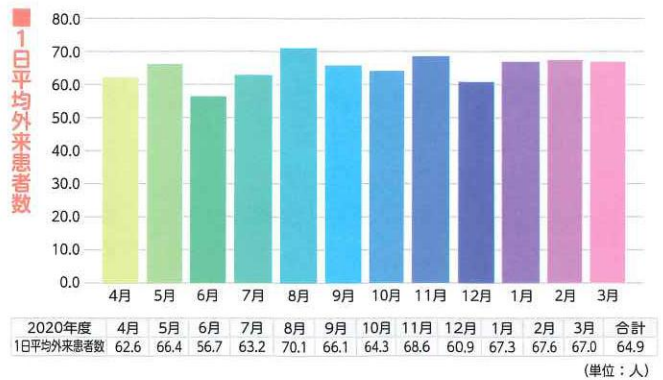
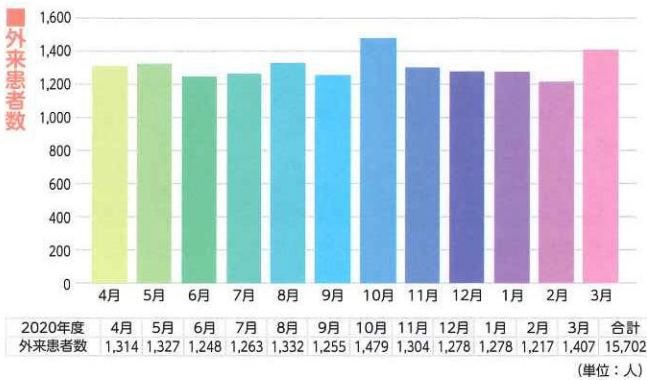
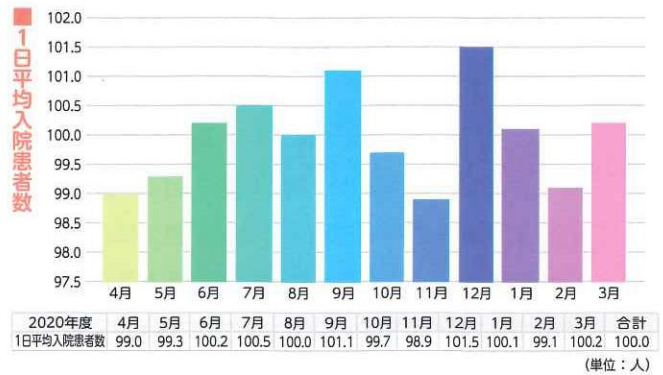
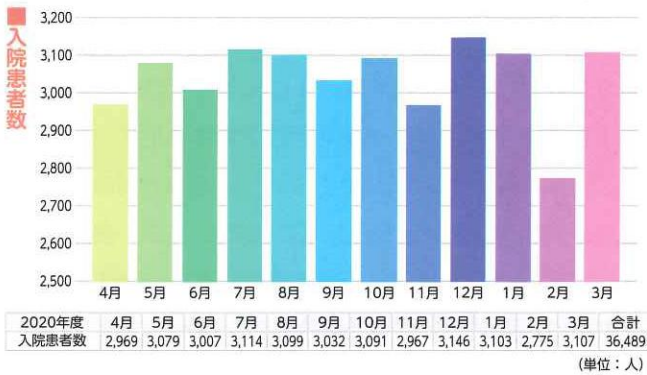
今後の活躍に期待してください。

チームリーダー



## 廿日市野村病院 2020年度実績

2020年4月~2021年3月





Active女子の活動記録

## 吉和冠山を歩こう!!

吉和冠山は廿日市市にある標高1339mの広島県で2番目に高い山です。主な登山口は松の木峠と、潮原温泉の2カ所ですが、今回は松の木峠からのコースを紹介します。春はカタクリからはじ



まり、ギンリョウソウ、ヤマアジサイ、オオヤマレンゲ、サラサドウダンツツジ、ササユリなどのお花が楽しめます。途中何箇所か小さなピークがありアップダウンがあります。登山道は時期によりク

マザサが茂る箇所もありますが比較的分かりやすいです。2時間少し歩くと山口県寂地山への分岐となり(寂地山へは分岐から片道1時間弱)体力があれば寂地山へ往復するのも良いでしょう。分岐から30分弱で山頂へ到着。ブナなどの広葉樹が多く、新緑・紅葉もおすす



めです。山頂は展望は良くないですが、少し先へ進むと展望の良いところがあります。標高が高いため気温が低いことがあるので防寒着は忘れずに。春先から虫が多いため、虫よけスプレー、防虫ネットは必携です。また熊の生息地なので熊鈴などもご持参を。



ピンクはちょっと珍しい!



### 廿日市野村病院 診療医担当表

2021年7月1日現在

診療科	診療時間	月	火	水	木	金	土
内科	午前 (9:00~12:00)	福原	兒玉	休診	兒玉 菅野 (胃カメラ)	福原	福原
	午後 (14:00~17:00)	好川	関口 長谷川		関口 長谷川	好川	好川
精神科 診療内科 神経内科	午前 (9:00~12:00)	野村	岩根	休診	岩根		野村
	午後 (14:00~17:00)	岩根	岩根		野村		野村

## 医療法人 みやうち

〒738-0034 広島県廿日市市宮内字佐原田4209-2  
TEL: 0829-38-2111 FAX: 0829-38-2171

- ① 廿日市野村病院(訪問看護)
- ② 三滝参道クリニック
- ③ 介護老人保健施設ひまわり
  - ショートステイひまわり
  - デイ・ケアひまわり
- ④ 介護老人保健施設三滝ひまわり
  - ショートステイ三滝ひまわり
  - デイ・ケア三滝ひまわり

- ⑤ グループホームひまわり
- ⑥ グループホーム宮内温泉ひまわり
- ⑦ 小規模多機能ホーム宮内温泉湯治の館ひまわり
- ⑧ ケアプランオフィスひまわり
- ⑨ ケアプランオフィス三滝ひまわり
- ⑩ 特定施設入居者生活介護ヴィラひまわり
- ⑪ サービス付き高齢者向け住宅ヴィラひまわり廿日市駅前
- ⑫ 福祉用具貸与事業所三滝ひまわり

- グループ会社
- ⑬ 有限会社メディカルサービス廿日市
  - ⑭ ケアショップひまわり
  - ⑮ デイサービスセンターひまわり
  - ⑯ デイサービスセンター廿日市駅前ひまわり
  - ⑰ グループホーム三滝ひまわり
  - ⑱ グループホーム五日市ひまわり
  - ⑲ グループホーム南観音ひまわり
  - ⑳ グループホーム千同ひまわり
  - ㉑ 公益財団法人みやうち芸術文化振興財団
  - ㉒ アートギャラリーミヤウチ (AGm)
  - ㉓ ベンリーひまわり宮内店

