

みやうち

医療法人みやうち 理念

“質の高い やすらぎ”のヘルスケア
(HQP理念) (High Quality Health Care)

廿日市野村病院 理念

“尊重・信頼・そして安全”
(RTS理念) (Respect, Trust and Safety)

INDEX

- ◆ 理事長ごあいさつ
- ◆ イベント報告
- ◆ イベント情報
- ◆ トピックス
- ◆ 職場紹介
- ◆ コラム
- ◆ 診療医担当表
- ◆ アクセス

2020
春号



理事長ごあいさつ



医療法人みやうち
理事長

野村 陽平

今年ほど雪が少なく暖かい冬は経験したことがなかったのですが、それ以上に新型コロナウイルスにおける影響も経験したことがありません。この感染症拡大の仕方から、今世界における人の動きがいかに簡単に広域であることが分かります。そして情報の真偽のわかりにくさが目立ちます。情報の真偽は関係なく、SNSやインターネットサイトなどから、すぐ誰からでも発信され、

拡散されます。「フェイクニュース」とトランプ大統領が批判的な情報に対してよく発しますが、情報があふれすぎ何が真実で、どこまで統制が入り、どういう関係性を持ち、どういう筋からの情報なのかを本当に考え、自ら選択しないといけない時代になりました。まさか今の時代にトイレットペーパーや娘のおむつを買うのに困るとは思っていませんでした。私はWHO(世界保健機関)の情報発信は信頼していましたが、今はその信頼性が揺らいでいます。広島でも新型コロナウイルス感染症者が発生しました。私たちは重症化しやすい高齢者や基礎疾患を有する方々を多く診させていただいております。皆さんへの感染が拡大しないよう細心の注意を払いつつ、一刻も早く終息していくことを願っています。

感謝♡みやうちを支えてくださる皆様

新春舞踊会

県立広島病院民踊クラブ様

病院では、毎年1月に県立広島病院民踊クラブの皆様をお招きし「新春舞踊会」を開催しております。当法人創設者である故野村昭太郎会長が当院を開設される前に県立広島病院に勤務されていたご縁で、平成11年からこれまで、長きにわたり毎年お越しいただいています。

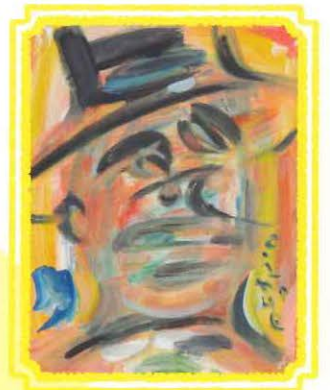
県の民謡や歴史にまつわる唄に合わせた踊りに、患者様と共に私たち職員も新春らしい華やかな気分になっています。曲に応じて時に柔らかな、そして時に勇ましい踊りは、日本舞踊とは異なる独特の趣があり、楽しませていただいています。これからも毎年「新春舞踊会」で拝見できることを願っています。

(廿日市野村病院リハビリ室)



画家のコレクションから迎える
広島美術

1907年現在の安芸高田市に生まれた画家・灰谷正夫。22年、あいまつ 靉光らと印刷所に勤め、共に画家になる決心をします。上阪、上京で絵を学び、帰広してから印刷所や、写真修整工として中国新聞社で働きます。戦後は自由美術協会を中心に活躍し、画業の傍ら定年まで新聞社に勤めました。この度、灰谷のご遺族より灰谷自身の作品と共に自身がコレクションしていた作品などを寄贈いただき、初公開します。同世代作家でもある自由美術協会の井上長三郎や鶴岡政男、広島で活躍した一世代下の作家など約20名の作品や、現存する作品数が少ない山路商のものと思われる作品と山路が写った写真も展示します。広島美術史を辿る上でも重要な人物の一人である灰谷がふれてきた人やものを通じて、戦前から80年代頃までの広島美術をご覧ください機会になると嬉しいです。(アートギャラリーみやうち)



井上長三郎《顔》(油彩)



灰谷正夫(油彩、1949年)

収蔵作品特別企画 灰谷コレクション ～画家・灰谷正夫がふれたもの～

会期 2020年3月20日(金・祝)～4月19日(日)
開館時間 10:00～17:00(最終入館は16:30)
休館日 火・水曜(但し3/24、4/14は開館)

観覧料 一般 300円
学生、10名以上の団体 200円
高校生以下または18歳未満・
各種障害者手帳をお持ちの方は無料

お問い合わせ 0829-30-8511
詳細はHP
<http://miyauchiaf.or.jp>

Topics

Benry (ベンリー事業OPEN)

Benry
TOTAL CONVENIENCE SERVICE

廿日市市宮内に医療法人みやうちグループとしては、はじめてのベンリー事業(生活支援サービス)を令和2年6月にオープン予定です。場所は、ウォンツ宮内店の道路の向い側にある木造平屋建ての白い建物です。店舗名は「ベンリーひまわり宮内店」となります。

この事業は、地域で困っている方の生活を支えるサービスで、さま

ざまなお困り事を代行させていただきます。

具体的には、ハウスクリーニング、エアコンサービス、家事代行サービス、水廻りメンテナンス、不用品処理のお手伝い、害虫駆除サービス、引っ越しのお手伝い、ハウスリフォームサービス、庭手入れなど、専門スタッフが豊富なサービスで、お困り事を解決いたします。



「ベンリーひまわり宮内店」開設準備室

TEL 0829-39-8825

担当 竹本、青木

職場紹介

デイサービスセンターひまわり

デイサービスセンターひまわりは、一般型(定員40名)と認知症対応型(定員10名)の二つのデイサービスを行っています。利用者様の能力に応じて可能な限り自立した日常生活を営むことができるよう、日中(8時45分~16時15分)にサービスを提供しています。「運動機会を増やしたい」「日中一人になってしまうので、他の方との交流機会を持ちたい」「自宅では入浴が難しいので、入浴の介助をお願いしたい」など、さまざまな理由で利用いただいています。サービスを利用することで、利用者様の生活意欲向上はもちろんですが、ご家族の介護や精神的な負担も軽減できます。

デイサービスの内容は、送り迎え、入浴、食事、排せつなどの必要な介助、その方に合った運動の支援、レクリエーションなどを行っています。利用者様に「楽しかった」「また行きたい」と感じていただけるよう、音楽はつらつ体操カラオケゲーム切り絵折り紙美術などのプログラムを行っています。また、ボランティアさんによる書道・フラワーアレンジメント・詩吟・押し絵なども定期的に行われています。

(デイサービスセンターひまわり センター長)



ちよつとマサラな
南インド紀行 vol.1

フィッシュカレー編

インドってどんなイメージですか？ まず思い浮かぶのは、カレー？ 今回、私がお伝えするのは南インド料理。インドは広大。北と南でかなり違いが！ 例えば、インド料理店でよく見かけるナンは、北インドの宮廷料理。カレーもバターなどを使い豪華（*世界で一番ナンが美味しいのは日本！ 宗教上の食事制限がなく卵など使える）。対して南インドは、年中温暖で米どころ。もちりした米やバラバラした米など、種類も豊富。カレーも魚や野菜、ココナッツミルクなどバラエティー豊かでサラサラ。日本人の味覚にとても合う！ 簡単にできるフィッシュカレーをご紹介します！

材料（1人分）

- ・サワラ …… 2切れ
- ・トマト …… 1個
- ・レモン …… 半切れ
- ・塩 …… 適量
- ・唐辛子 …… 1本
- ・ガラムマサラ 適量

- ① トマト・レモンを角切りにし、ガラムマサラと唐辛子と一緒にミキサーにかけるA。
- ② サワラと少量の水、ペースト状になったAを鍋に入れ、火が通ったら塩で味付け。

ぜひ、ごはんと合わせて食べてみてくださいね！
(Written by : Yuko)



廿日市野村病院 診療医担当表

2020年4月1日現在

診療科	診療時間	月	火	水	木	金	土
内科	午前（9:00～12:00）	福原	兒玉	休診	兒玉 菅野 <small>（肩カメラ）</small>	福原	福原
	午後（14:00～17:00）	好川	関口 長谷川		関口 長谷川	好川	好川
精神科 診療内科 神経内科	午前（9:00～12:00）	野村	岩根	休診	岩根	大賀	野村
	午後（14:00～17:00）	岩根	岩根		野村	大賀	野村

医療法人 みやうち

〒738-0034 広島県廿日市市宮内字佐原田4209-2
TEL : 0829-38-2111 FAX : 0829-38-2171

- ① 廿日市野村病院（訪問看護）
- ② 三滝参道クリニック
- ③ 介護老人保健施設ひまわり
 - ・ショートステイひまわり
 - ・デイ・ケアひまわり
- ④ 介護老人保健施設三滝ひまわり
 - ・ショートステイ三滝ひまわり
 - ・デイ・ケア三滝ひまわり
- ⑤ グループホームひまわり
- ⑥ グループホーム宮内温泉ひまわり
- ⑦ 小規模多機能ホーム宮内温泉湯治の館ひまわり
- ⑧ ケアプランオフィスひまわり
- ⑨ ケアプランオフィス三滝ひまわり
- ⑩ サービス付き高齢者向け住宅ヴィラひまわり
- ⑪ サービス付き高齢者向け住宅ヴィラひまわり廿日市駅前

- グループ会社**
- ⑫ 有限会社メディカルサービス廿日市
 - ⑬ ケアショップひまわり
 - ⑭ デイサービスセンターひまわり
 - ⑮ デイサービスセンター廿日市駅前ひまわり
 - ⑯ グループホーム三滝ひまわり
 - ⑰ グループホーム五日市ひまわり
 - ⑱ グループホーム南観音ひまわり
 - ⑲ グループホーム千同ひまわり
 - ⑳ 公益財団法人みやうち芸術文化振興財団
 - ㉑ アートギャラリーミヤウチ (AGm)

