

みやうち

INDEX

◆ 理事長ごあいさつ

◆ トピックス

◆ 職場紹介

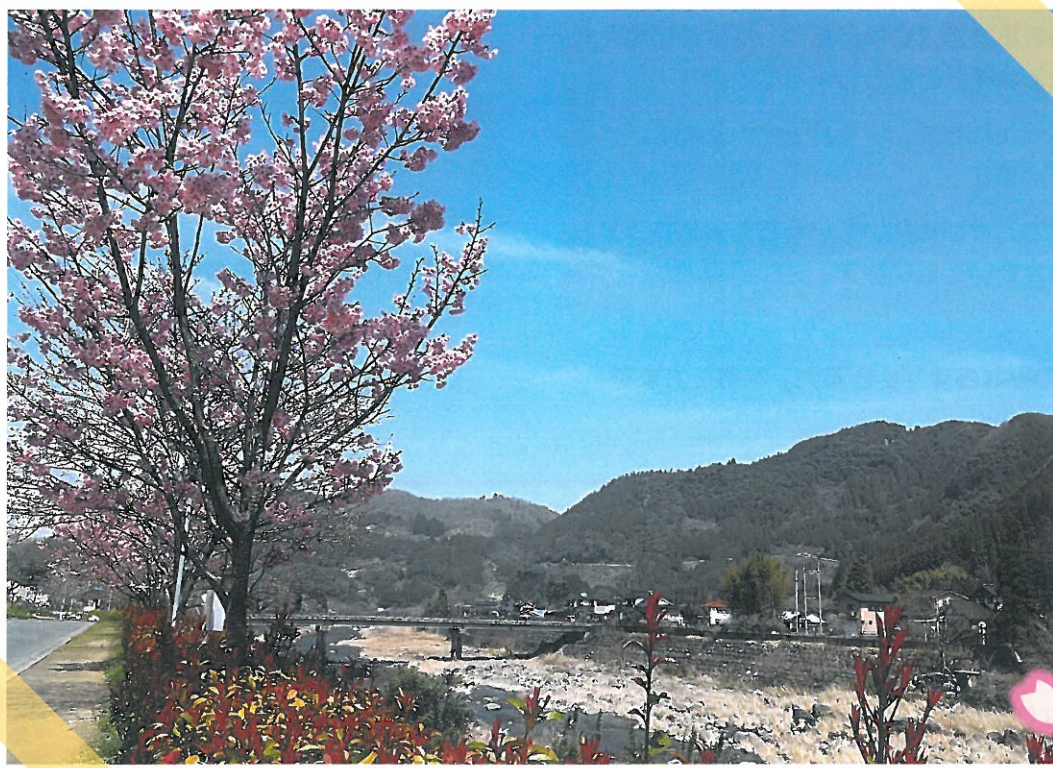
◆ 診療実績

◆ コラム

◆ 診療医担当表

◆ アクセス

2015
春号



道の駅 水辺の郷おおやま (大分県日田市大山町) にて撮影：職員提供

理事長ごあいさつ



医療法人みやうち
理事長

野村 陽平

ようやく春がやってまいりました。この時期は梅や沈丁花の香りが楽しめて、ちょっとした幸せを感じさせてもらいます。そしてやわらかくて甘みのある筍や春キャベツ、ちょっと苦いですが菜の花やフキノトウは季節の恵みを実感いたします。春は変化の時機でも

あります。

このたび介護報酬の改定が行われました。介護事業所を持つ私たちにとっても大変厳しいマイナス改定になりました。右肩上がりの社会保障費と人口のさらなる少子高齢化に伴い、医療費抑制に続き介護費の増加に対しての抑制を今後しっかり行っていくことを、政府が行動で示した形です。私たちは皆様に続けて信頼を置いていただけるよう切磋琢磨し、笑顔と温かさを感じていただけるよう努めてまいりますので、どうぞよろしくお願い致します。

子どもの絵から「生きる力」

病院内で「MOA美術館児童作品展」の作品展示をさせていただき誠に有難うございます。先日、職員の方より反響を聞かせていただきましたので、一部を紹介します。

- 絵を見られる方は「きれいだね」「すごいねえ」「癒されるねえ」とおっしゃっています。
- 働いている私たちも、よく見せていただき、癒されています。
- 「生きる力」をいただいている方もおられます。絵の力は大きいと思います。

「癒し」のみならず「生きる力」を得た方まで



3年生「海の世界」



4年生「大きなひまわり」

おられ、ボランティアで活動を進める私たちにとっては大きな喜びです。今後も廿日市野村病院の職員の皆様としっかり相談し、よりよい展示を目指して努力してまいります。今後ともよろしくお願いします。

(MOA美術館廿日市児童作品展 事務局長)

2015 医療法人みやうちグループ 健康フェア 開催決定!!

毎年恒例となりました「医療法人みやうちグループ 健康フェア」を2015年5月10日(日)に開催することになりました。今年も身長・体重・体脂肪・血圧測定などを行う“健康チェック”をはじめ、“健康相談”や“バザー”など、毎年人気の催しを計画しております。参加費は無料で駐車場もご準備しておりますので、皆さまお誘いあわせのうえ、お気軽にご来場ください。



日時・会場

2015年5月10日(日)

日時 9:00~12:00

※献血のみ9:00~13:30

廿日市野村病院 1階

会場 介護老人保健施設ひまわり 1階

(所在地) 廿日市市宮内字佐原田4209-2

主な催し

【健康チェック・健康相談】

体脂肪・腹囲・身長・体重・BMI・血圧などの測定。

【献血コーナー】

献血にご協力いただいた方には、粗品を進呈。

【その他】

「バザー」「餅つき」「野菜即売会」「パンの販売」「喫茶コーナー」など

※全ての催しについて、予定が変更になる場合がございます。



花粉症の対策



花粉症対策には、花粉のばく露を減らすことと、薬物治療の両方が必要です。テレビやネットや携帯コンテンツ、アプリなどでは最新の花粉情報がみられます。マスクの内側にガーゼを当てる（インナーマスク）方法は効果的です。花粉対策メガネはオシャレに進化しています。その他、換気時に開ける窓は10cmほどにしてレースカーテンで遮る、清掃は掃除機のほか濡れ雑巾やモップも使う、洗濯物は室内干し、衣類は起毛の少ないもの、帰宅時はうがいと洗顔をする、などが有効といわれます。薬物治療では、花粉が飛び始める1~2週間前から初期

療法を行うと、しなかったときと比べ、本格飛散シーズン中の症状をより軽減することが分かっています。スギ花粉は1月下旬には飛び始めることもあり、1月中旬までには受診し準備をするのがお勧めです。スギ花粉では昨年より舌下免疫療法が保険適用となり今後期待されています。また、無花粉スギの開発、少花粉スギや広葉樹林等への転換など、花粉減少の対策も国が進めているそうです。すでに飛散が始まりました。必要な方は受診をどうぞ。

（廿日市野村病院 医師）

介護保険制度の改正について

平成27年4月より介護保険制度の改正があります。このたびの改正は「地域包括ケアシステム」の構築に向けた着実な対応を目的としており、各サービスの基本報酬や加算が変更となります。それに伴い利用料金の変更が行われます。ご利用者様やそのご家族様におかれましてはご理解とご協力をよろしくお願い申し上げます。

また廿日市市では平成28年4月から介護予防・日常生活支援総合事業が始まります。これにより要支援の認定を受けておられる方の訪問介護サービス、通所介護サービスが大きく変わることが見込まれています。

ご不明な点がございましたら相談員または担当ケアマネジャーにお気軽にお申し出ください。

（介護老人保健施設
ひまわり相談室係長）



「さくらびあ」の舞台に立ちました

昨年末、私たちはコーラス同好会として初めて「みんなの童謡歌唱フェスティバルinさくらびあ」に出場いたしました。「出場するからには入賞を狙おう」「いや目標は3位以内よ」との意気込みで、練習にも熱が入りました。衣装や演出も考え、少しでも審査員に好印象を与えられるよう気合も充分。気持ちはすでに予選は通過したつもりで、身内には「決勝当日はあけといてね」と声をかける始末です。

見事予選を通過した決勝当日。舞台裏で出番を待っている間に他の出場者との交流も楽しみつつ、いざ本番。「さくらびあ」の舞台はすばらしかった。皆気持ちよく歌いました。そしてなんと、初出場ながら賞を二つもいただいたのです。応援してくださった皆様
に感謝です。ありがとうございます。
(医療法人みやうちコーラス同好会 会長)



デイ・ケアひまわりは廿日市野村病院併設の介護老人保健施設ひまわりの1階にあります。デイ・ケアひまわりでは理学療法士や作業療法士が在中し、身体機能の維持・改善さらには日常生活の回復などを目的としたリハビリを行います。デイサービスとの違いはこのリハビリが中心という点です。そのほか送迎、入浴、食事やプログラム活動（カラオケ、編み物、習字、囲碁、将棋、マジシャン、パソコン等）やボランティア様を迎えての行事、また職員企画による夏祭り、敬老会、運動会、年忘れ会などの楽しい催しもあります。朝はラジオ体操に始まり、簡単ウォーキング、認知症



―長

(デイ・ケアひまわり センター)

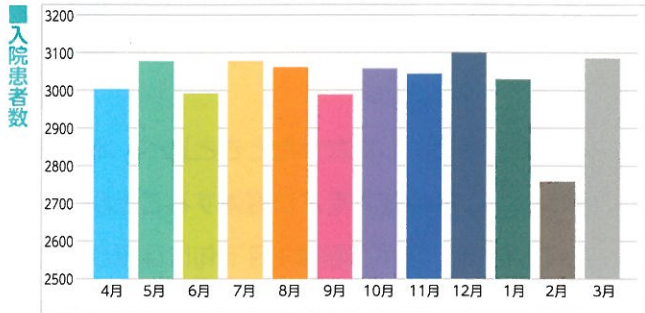
予防の脳トレ、リハビリ体操、運動の時間など身体や頭を使う機会も多く提供しています。日々の暮らしの中に楽しみを持ち生活意欲が向上し「また行きたい」と思っていただけのご支援します。

デイ・ケアひまわり

職場紹介

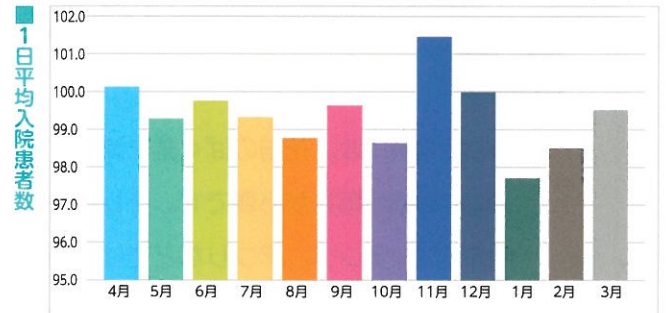


廿日市野村病院 平成25年度実績



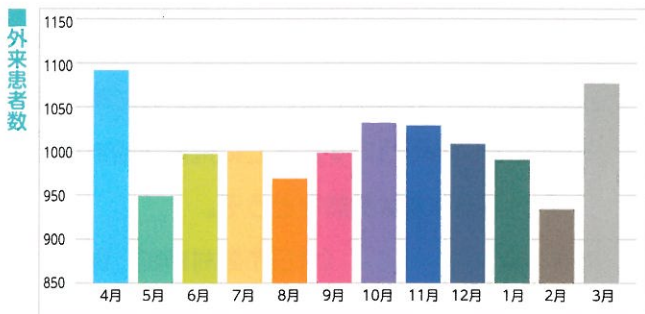
平成25年度	4月	5月	6月	7月	8月	9月	10月	11月	12月	1月	2月	3月	合計
入院患者数	3,004	3,078	2,993	3,079	3,062	2,989	3,058	3,044	3,100	3,029	2,758	3,085	36,279

(単位:人)



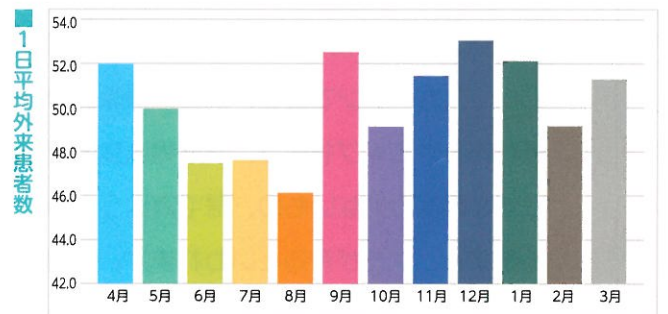
平成25年度	4月	5月	6月	7月	8月	9月	10月	11月	12月	1月	2月	3月	合計
1日平均入院患者数	100.1	99.3	99.8	99.3	98.8	99.6	98.6	101.5	100.0	97.7	98.5	99.5	99.4

(単位:人)



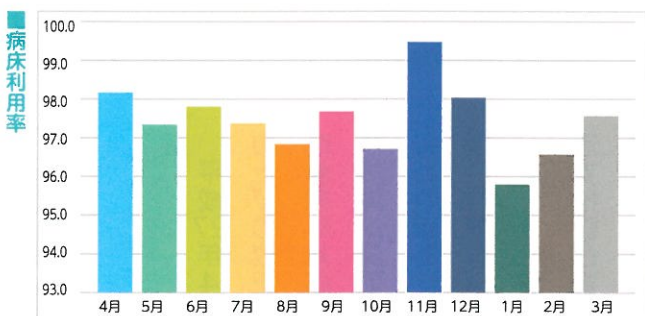
平成25年度	4月	5月	6月	7月	8月	9月	10月	11月	12月	1月	2月	3月	合計
外来患者数	1,092	949	997	1,000	969	998	1,032	1,029	1,008	990	934	1,077	12,075

(単位:人)



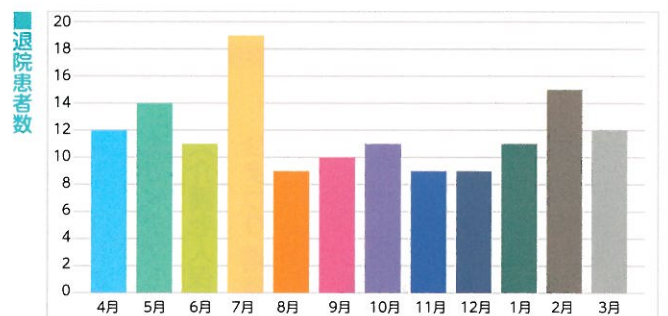
平成25年度	4月	5月	6月	7月	8月	9月	10月	11月	12月	1月	2月	3月	合計
1日平均外来患者数	52.0	49.9	47.5	47.6	46.1	52.5	49.1	51.5	53.1	52.1	49.2	51.3	50.1

(単位:人)



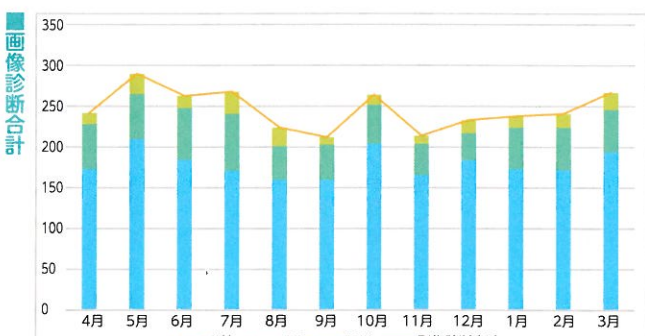
平成25年度	4月	5月	6月	7月	8月	9月	10月	11月	12月	1月	2月	3月	合計
病床利用率	98.2	97.3	97.8	97.4	96.8	97.7	96.7	99.5	98.0	95.8	96.6	97.6	97.4

(単位:%)



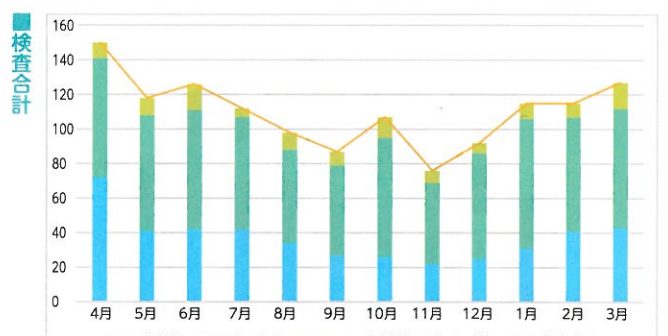
平成25年度	4月	5月	6月	7月	8月	9月	10月	11月	12月	1月	2月	3月	合計
退院患者数	12	14	11	19	9	10	11	9	9	11	15	12	142

(単位:人)



平成25年4月～26年3月	4月	5月	6月	7月	8月	9月	10月	11月	12月	1月	2月	3月	合計
X線	173	210	185	171	160	160	204	166	184	173	172	194	2,152
CT	55	55	63	70	41	43	48	38	33	51	52	52	601
MRI	14	25	15	27	23	9	12	10	16	14	17	21	203
画像診断合計	242	290	263	268	224	212	264	214	233	238	241	267	2,956

(単位:件)



平成25年4月～26年3月	4月	5月	6月	7月	8月	9月	10月	11月	12月	1月	2月	3月	合計
超音波	72	41	42	42	34	27	26	22	25	31	41	43	446
心電図	69	67	69	65	54	52	69	47	61	75	66	69	763
その他(脳波、胃カメラ等)	9	10	15	5	10	8	12	7	6	9	8	15	114
検査合計	150	118	126	112	98	87	107	76	92	115	115	127	1,323

(単位:件)



節目を迎えて

今年には原爆投下70周年という節目を迎えます。先の東日本大震災での原発問題を発端に、私たちは再び未来への希望をもちながら目に見えない凶器とともに暮らしている現状かもしれません。何かへの抵抗や希望をもち、権力はないけれども発言をしようと努力するアーティストが、この節目の年に全国、世界各地から動き出すことでしょう。ギャラリーでも、70周年事業や、東日本大震災の復興事業の取り組みに協力する予定であり、芸術活動の幅広さをご覧いただけるとと思います。未来にこういった可能性があり、私たちにできることを共に考える機会をつくっていただければ幸いです。また今年も、地域の機関とも協力しながら事業を展開していきたいです。



▲景山淳吉「平和公園・春」

地域の機関とも協力しながら事業を展開
(アートギャラリーミヤウチ 学芸員)

廿日市野村病院 診療医担当表

4月から診療医担当表が変更となっておりますのでご注意ください。平成27年4月1日現在

診療科	診療時間	月	火	水	木	金	土
内科	午前 (9:00~12:00)	好川	中村	休診	福原	好川	福原 菅野
	午後 (14:00~17:00)	福原*	関口		関口	福原*	中村
神経内科 診療科 精神科	午前 (9:00~12:00)	野村	岩根	休診	岩根	志々田	野村
	午後 (14:00~17:00)	岩根	野村		野村	志々田	岩根

*福原医師の午後の診療は16時までとなり、16時以降は好川医師となります。



医療法人 みやうち

〒738-0034 広島県廿日市市宮内字佐原田4209-2

TEL : 0829-38-2111 FAX : 0829-38-2171

- ① 廿日市野村病院 (訪問看護)
- ② 三滝参道クリニック
- ③ 介護老人保健施設ひまわり
 - ショートステイひまわり
 - デイ・ケアひまわり
- ④ 介護老人保健施設三滝ひまわり
 - ショートステイ三滝ひまわり
 - デイ・ケア三滝ひまわり

- ⑤ グループホームひまわり
- ⑥ グループホーム宮内温泉ひまわり
- ⑦ 小規模多機能ホーム宮内温泉湯治の館ひまわり
- ⑧ ケアプランオフィスひまわり
- ⑨ ケアプランオフィス三滝ひまわり
- ⑩ サービス付き高齢者向け住宅ヴィラひまわり

グループ会社

- ⑪ 有限会社メディカルサービス廿日市
- ⑫ ケアショップひまわり
- ⑬ デイサービスセンターひまわり
- ⑭ グループホーム三滝ひまわり
- グループホーム五日市ひまわり
- グループホーム南観音ひまわり
- グループホーム千回ひまわり
- ⑮ 公益財団法人みやうち芸術文化振興財団
- ⑯ アートギャラリーミヤウチ (AGm)

