

みやうち

2013
秋号

INDEX	◆ 理事長ごあいさつ	◆ 就任ごあいさつ	◆ トピックス
	◆ 施設長の釣りロマン	◆ 診療医担当表	◆ アクセス



理事長ごあいさつ



医療法人みやうち
理事長

野村 陽平

ようやく朝晩が涼しく感じられるようになりました。今年の夏は特に暑かったですね。昔はここまで暑くなかったと近年思い、ゲリラ豪雨も増し、温暖化を実感します。

さて、関連グループとして9月1日にアートギャラ

リーみやうちを開設しました。おかげさまで公益性の高い事業内容を認められ、多くの方々のご協力のもと公益財団法人としてスタートできました。地域活性化や地元を中心とした芸術活動支援などを目的とし、常設・企画展、ワークショップ、貸しギャラリー運営などを行い、グループ全体として多角的に地域貢献をしていきたいと思っています。気軽に立ち寄っていただければうれしいです。もしご賛同いただければ、年間賛助会員入会やご寄付（税優遇措置あり）をぜひよろしくお願い致します。

就任ごあいさつ



介護老人保健施設
三滝ひまわり
施設長

高江 量子

夏の暑さも過ぎ、過ごしやすい季節となりました。

スポーツの秋、読書の秋、実りの秋ですね。
この度、6月より介護老人保健施設三滝ひまわりに施設長として勤務することになりました。

今後共よろしくお願い致します。

高校まで広島で育ち（実家は安芸太田町です）結婚して鹿児島で約30年暮らしてきました。鹿児島市内の家からは東に桜島を望み、天気がよく火山灰の降らない時はとてもきれいに見えました。

直近で約3年、鹿児島の老健で働いておりましたので、その経験を生かし、さらに入所者および家族の方々、スタッフの皆様と楽しく仕事ができればと思っています。

至らないところが多々あろうかと存じますが、ご指導、ご鞭撻のほど、よろしくお願い致します。

介護老人保健施設三滝ひまわり

夏祭りのご報告



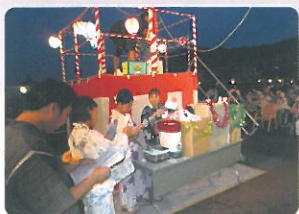
平成25年8月3日(土)、介護老人保健施設三滝ひまわり屋上にて、毎年恒例の夏祭りを開催いたしました。利用者様、家族様に喜んでいただくとともに、地域の皆様との交流を大切にしていきたいという想いから始まり、今回で11回目を迎えることができました。

今年35度を超す連日の猛暑と突発的な豪雨にて、準備等の予定に頭を抱えることもございましたが、当日の天気予報に反し、見事に雨雲はそれて丁度良い気候となりました。

午後6時半の夕暮れ時に始まった夏祭りは、ほのかに明かりがともり始めた提灯飾り

と、職員の浴衣が華やかで、とても賑わいのあるものとなりました。焼きそば、焼き鳥、ビールの模擬店や職員の出し物「ちんどんや」「福引き」も大盛況でした。終わりに、やぐら周りに円を描きながら「炭坑節」「三滝首頭」の盆踊りで夏の風物詩を満喫しました。「楽しかったです」「元氣になりました」と、皆様からの声を聞き、私たち職員にとっても嬉しい夏の夜となりました。

(夏祭り実行委員長)





GALLERY 1 常設展

ART LIFE BALANCE

アート・ライフ・バランス

2013/09/01(日) - 12/01(日)

THE MIYAUCHI ART FOUNDATION

開館記念

GALLERY 2 特別展
09/01(日) - 10/26(土)

S コレクションから始まるコネクション
Connection



アートギャラリーミヤウチがオープンしました！

AGm

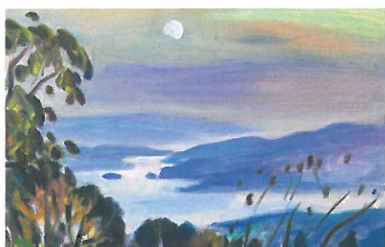
ART GALLERY miyauchi

▶ 開館時間

11:00 - 18:00

▶ 休館日

火・水曜日



作品鑑賞をはじめ、展示やイベントなど、皆さんの交流の場としてもご利用いただけるアートギャラリーミヤウチ。このギャラリーは、芸術を通じて地域に人の流れを生み、より楽しい町になることを願い、昨年から準備をしてきました。また、お陰様をもちまして、ギャラリーを運営するみやうち芸術文化振興財団は公益財団法人に移行しました。9月1日より2つの展覧会を開催していますので、皆様のご来場をお待ちしております！

常設展 アート・ライフ・バランス

会期：2013年9月1日(日)～12月1日(日)

最終日は15:00まで、入館は閉館時間の30分前まで

観覧料：200円 ※各種割引あり

アートによる生活の調和をテーマにギャラリーに寄贈された作品を中心に紹介します。9月21日(土)には、関連イベントとして臨床美術の講演会と体験ワークショップも実施します。

特別展 S connection コレクションから始まるコネクション

会期：2013年9月1日(日)～10月26日(土)

最終日は15:00まで、入館は閉館時間の30分前まで

観覧料：400円、常設展とのセット券500円 ※各種割引あり

このたびの開館を記念し、ギャラリーの創設者である故・野村昭太郎先生(医療法人みやうち前理事長)と縁のある方からいただいた作品をはじめ、野村先生の個人コレクションなどをご紹介します。

廿日市佐伯線、宮内工業団地入口交差点のファミリーマートすぐそば。廿日市野村病院より徒歩10分。貸しスペース有り。皆様が主催する展示やイベント会場としてもご利用いただけます。

お問い合わせ

廿日市市宮内字高通4347番地2 TEL:0829-30-8511 FAX:0829-39-8931(担当:今井)
公式ホームページや、フェイスブックページもありますので、「アートギャラリーミヤウチ」で検索を!



一生幸せになりたかったら②

写真はカンパチです▶



さて、今回は60センチの魚を釣ったのに、あろうことかそれを餌にされたところまででした。人間がぶら下がっても大丈夫なほどの太さの竿にロープのような太い道糸、それをごつい板羽根で作った竿掛けに掛けて、ロープで4点張り。竿先の生き餌のブルブルという動きが突然激しい動きになったと思った途端、あの太い竿がグウィーンと満月にしなります。竿に飛びつく釣り師、渾身の力で合わせ！ 海に引き込まれそうになったその瞬間、バンと竿がはじかれました。残念！ ばれました。回収した瀕死のツムブリには30センチくらいの歯型が付いていました。一体何だったのか…。

結局、この1週間にわたる遠征では、30キロのクエをはじめたくさんの大物が揚がり、TSSはこの年のTVノンフィクション部門で賞を取ったとのことでした。もちろん私もTVに出ましたよ、後姿でしたけど（笑）それ以来、釣りのために各地に遠征したり、瀬戸内で船を買ったり、釣りというもの自由時間の多くを占めるようになりました。私の場合、釣りは計画するところから始まり、獲物を頭から尻尾まで料理して食して完結します。次回は釣魚料理について書きましょかね。（介護老人保健施設ひまわり 施設長 岩根 治郎）

廿日市野村病院 診療医担当表

平成25年10月1日現在

診療科	診療時間	月	火	水	木	金	土
内科	午前（9:00～12:00）	好川	横山	休診	好川	好川	中村
	午後（14:00～17:00）	中村	関口		関口	中村	横山
心療内科 神経内科 精神科	午前（9:00～12:00）	野村	岩根	休診	林	福本	野村
	午後（14:00～17:00）	岩根	野村		野村	福本	岩根

医療法人 みやうち

〒738-0034 広島県廿日市市宮内字佐原田4209-2
TEL: 0829-38-2111 FAX: 0829-38-2171

- ① 廿日市野村病院（訪問看護）
- ② 三滝参道クリニック
- ③ 介護老人保健施設ひまわり
 - ショートステイひまわり
 - デイ・ケアひまわり
- ④ 介護老人保健施設三滝ひまわり
 - ショートステイ三滝ひまわり
 - デイ・ケア三滝ひまわり

- ⑤ グループホームひまわり
- ⑥ グループホーム宮内温泉ひまわり
- ⑦ 小規模多機能ホーム宮内温泉湯治の館ひまわり
- ⑧ ケアプランオフィスひまわり
- ⑨ ケアプランオフィス三滝ひまわり
- ⑩ サービス付き高齢者向け住宅ヴィラひまわり

グループ会社

- ⑪ 有限会社メディカルサービス廿日市
- ⑫ ケアショップひまわり
- ⑬ デイサービスセンターひまわり
- ⑭ グループホーム三滝ひまわり
- グループホーム五日市ひまわり
- グループホーム南観音ひまわり
- グループホーム干同ひまわり
- ⑮ 公益財団法人みやうち芸術文化振興財団
- ⑯ アートギャラリーミヤウチ (AGm)

